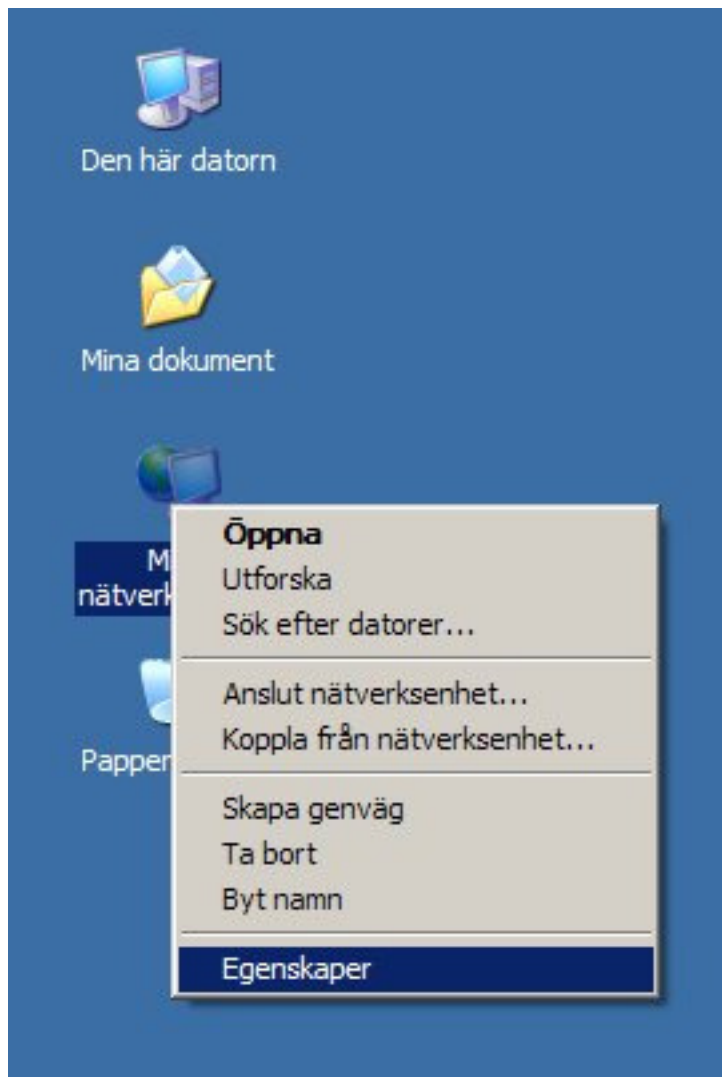


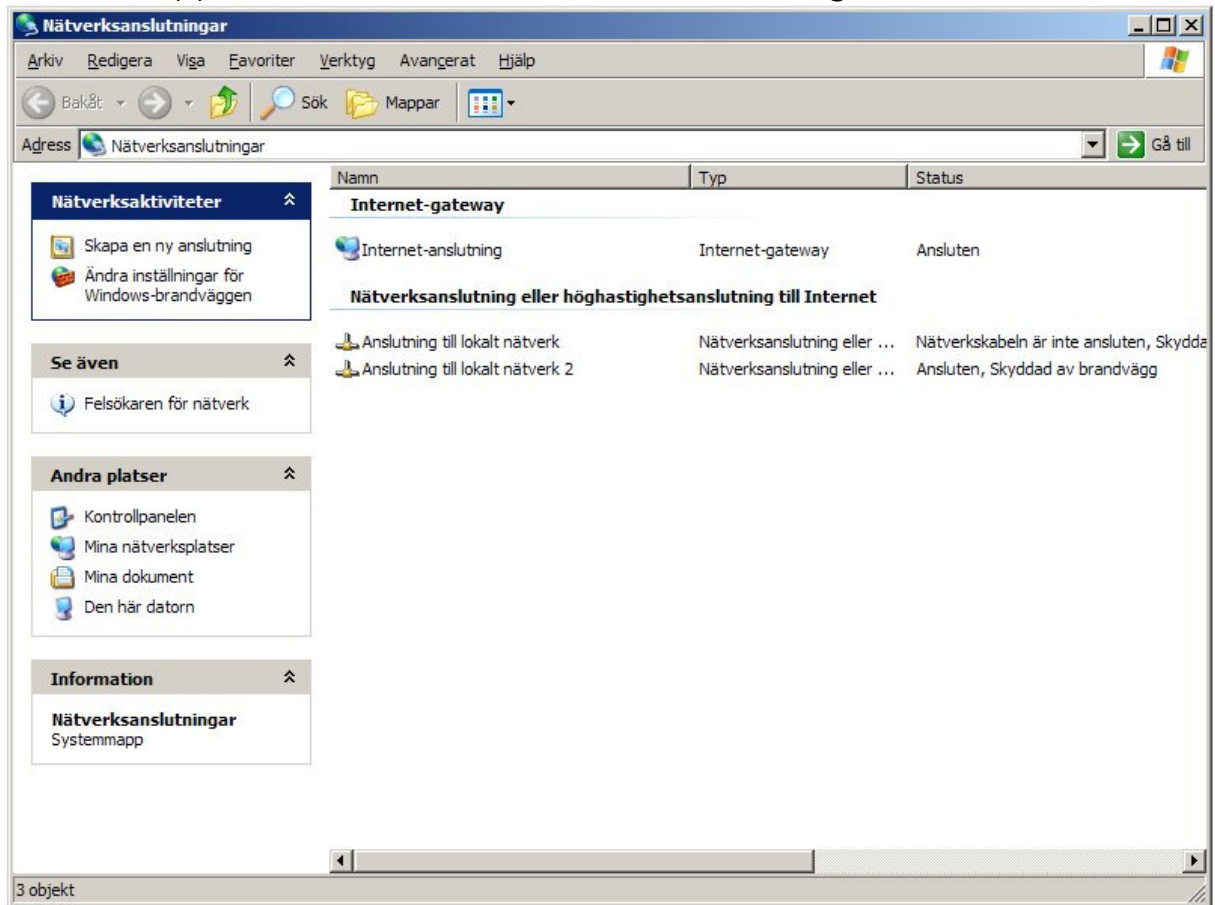
2008-10-08

Börja med att högerklicka med musen på "**Mina nätverksplatser**",
en ikon du skall finna på skrivbordet.

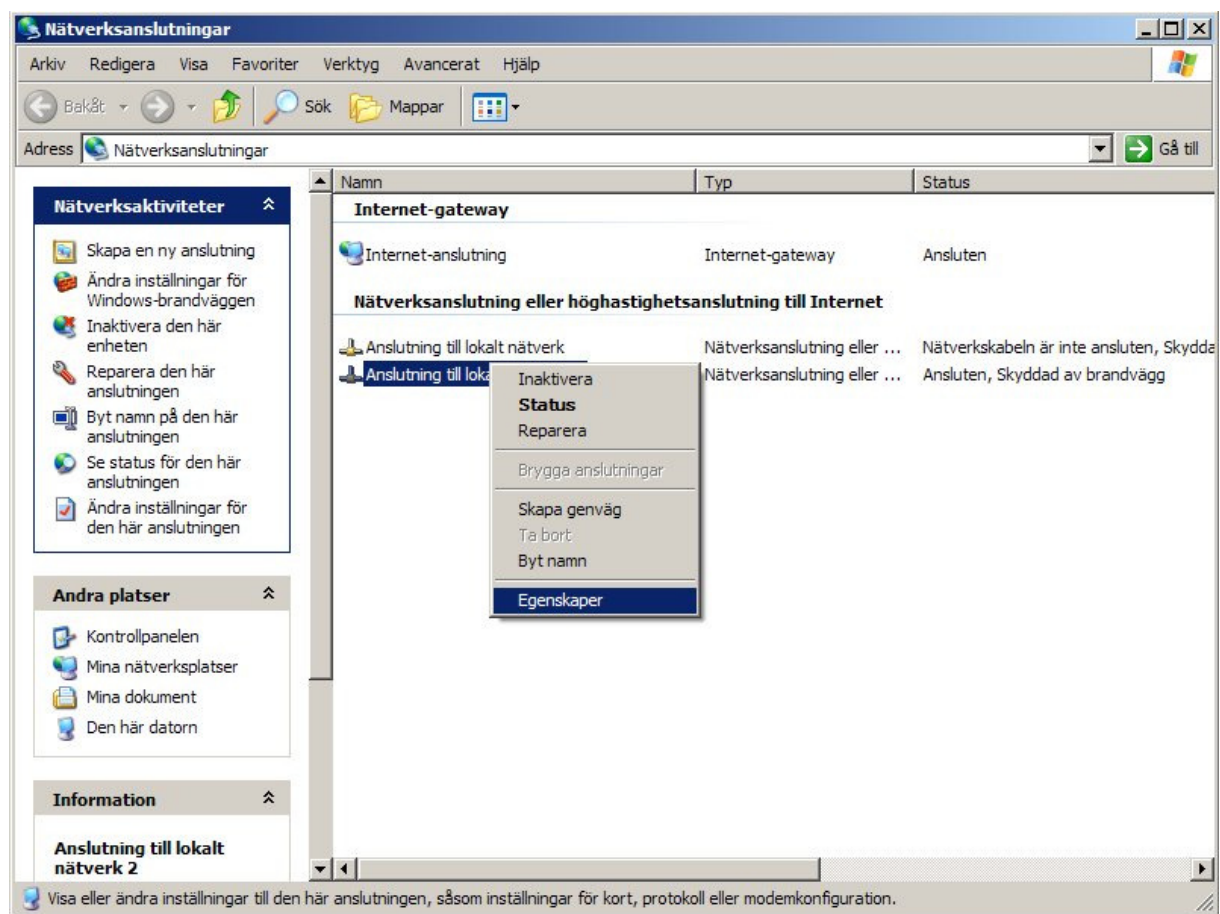


Klicka därefter på **Egenskaper**.

Du får nu upp ett fönster som heter **Nätverksanslutningar**.

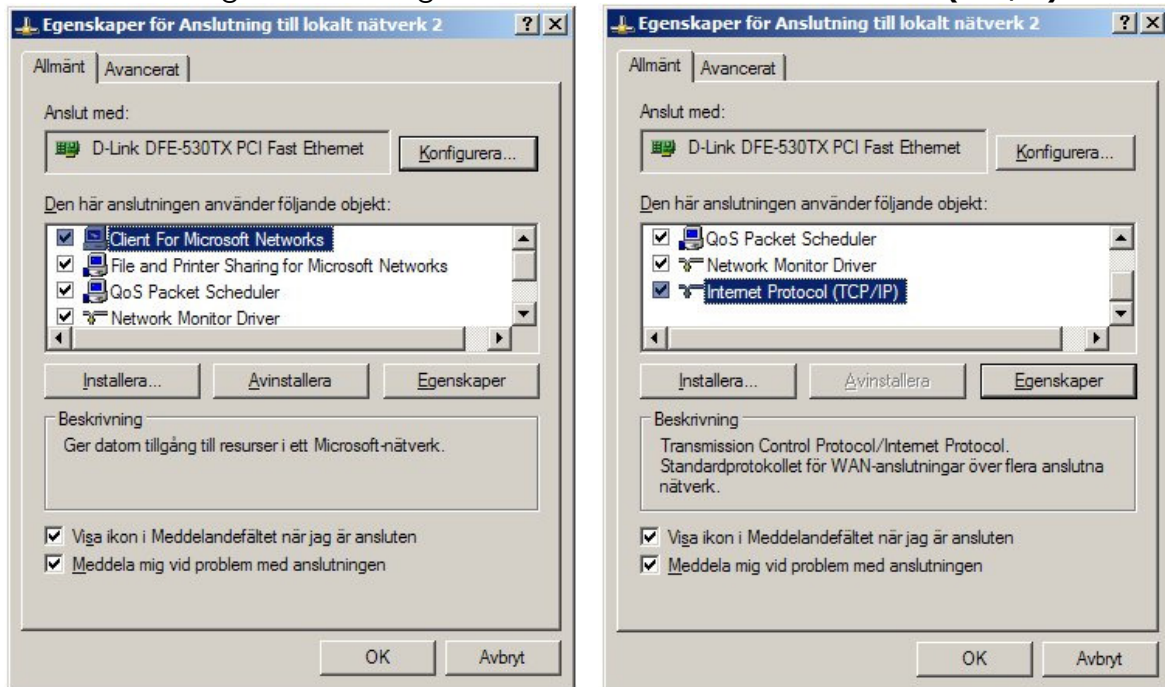


Om du har kopplat in nätverkskabeln till din dator redan så högerklickar du på den anslutning till ett lokalt nätverk som redan är ansluten. Om du inte har kopplat in en nätverksladd, gör det nu och du skall se vilken av anslutningarna som aktiveras.



Högerklicka på den anslutning som är ansluten och välj **Egenskaper**.

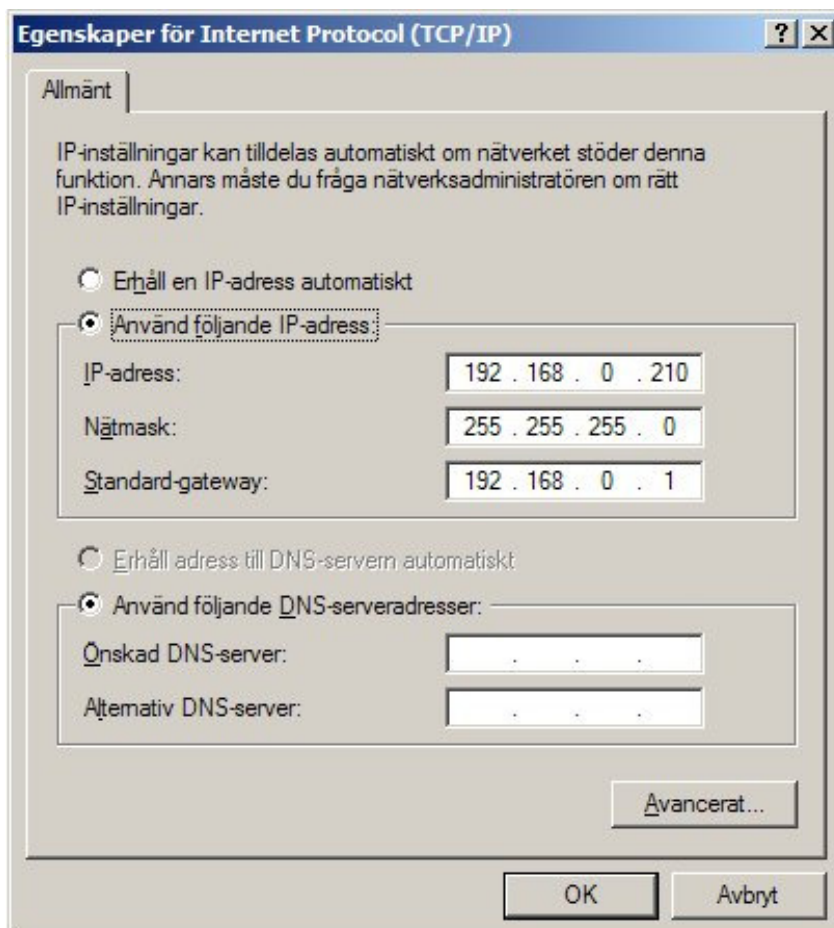
Du får nu upp en ruta som heter "**Egenskaper för Anslutning till lokalt nätverk**", i denna skall du gå ner i rullningslisten för att hitta "**Internet Protocol (TCP/IP)**"



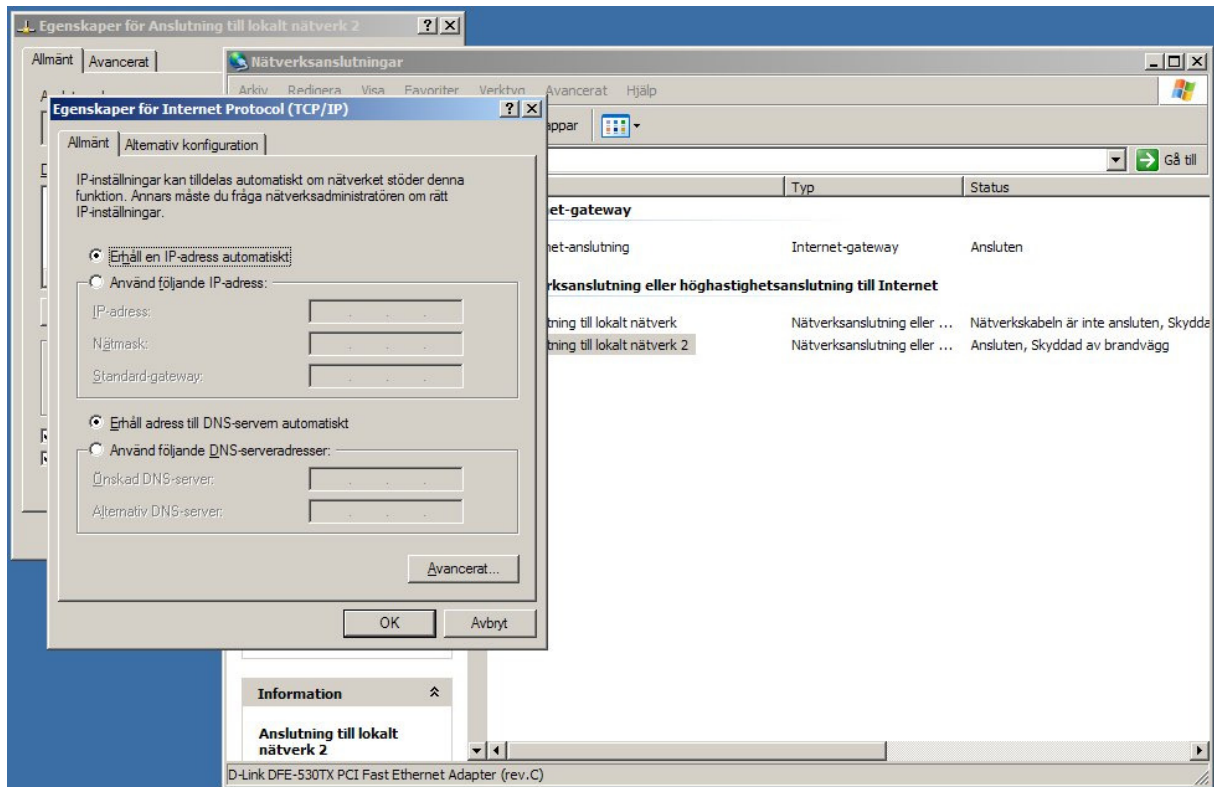
Längst ner finner du **TCP/IP**, klicka sedan på Egenskaper för att få fram nästa fönster,

Efter att du har klickat på Egenskaper för Internet Protocol (TCP/IP) får du upp det här fönstret.

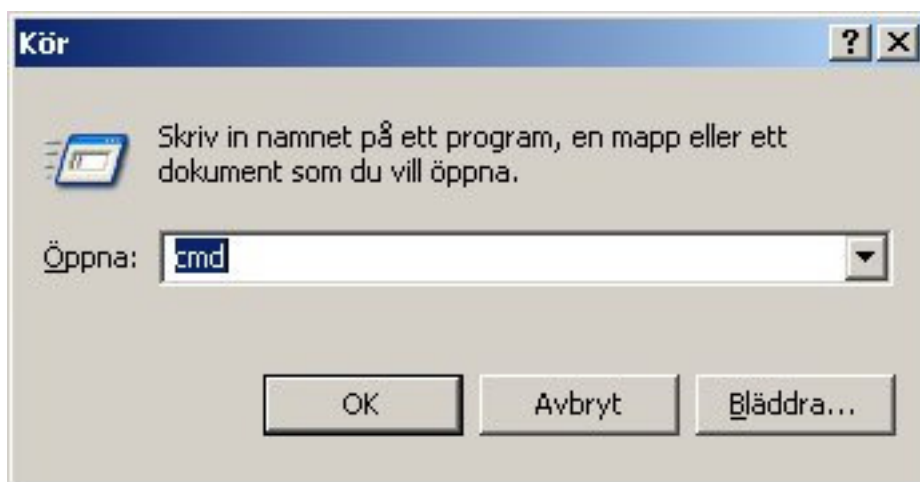
Klicka här i knappen för "**Erhåll en IP-adress automatiskt**"



Klicka sedan på Ok, starta sedan om din dator.



Din IP-adress är nu utdelad ifrån Nynäs stadsnät via vårt DHCP-nät och du skall nu få en IP-adress av oss. Ett sätt att kontrollera detta är att gå till startmenyn och välja "Kör". I det fönster som nu öppnas, skriver du i **CMD** och trycker på OK för att starta kommandohanteraren.



```
C:\WINDOWS\system32\cmd.exe
C:\>ipconfig_
```

I det fönster som nu öppnas skriver du i **ipconfig**, du kan här se om ditt nya ip kommer ifrån "**nynnet**"
Eller om det är skapat av datorn själv.

```
C:\WINDOWS\system32\cmd.exe
Microsoft Windows XP [Version 5.1.2600]
(C) Copyright 1985-2001 Microsoft Corporation
C:\Documents and Settings\anders>ipconfig
IP-konfiguration för Windows

Ethernet-kort Anslutning till lokalt nätverk 2:
    Anslutningsspecifika DNS-suffix . . : nynnet
    IP-adress . . . . . : 192.168.0.57
    Nätmask . . . . . : 255.255.255.0
    Standard-gateway . . . . . : 192.168.0.1

Ethernet-kort Anslutning till lokalt nätverk:
    Medietillstånd . . . . . : Mediet är frånkopplat
C:\Documents and Settings\anders>
```

Om din ip-adress är utdelad av din egna dator så kommer det **anslutningsspecifika DNS-suffixet** vara blankt och inte ifyllt med **nynnet**